

Sagt nicht jede Bank von sich,
sie sei zuverlässig, kundenorientiert,
auf der Höhe der Zeit, kompetent,
biete erstklassigen Service,
hochwertige Beratung,
schnelle Entscheidungen und so weiter
und so fort?

Schenken Sie *uns*
einige Momente
Ihrer Aufmerksamkeit,
damit wir Ihnen
etwas über das **MEHR**
berichten können.



M.M.WARBURG & CO

Die unabhängige Privatbank
in Deutschland

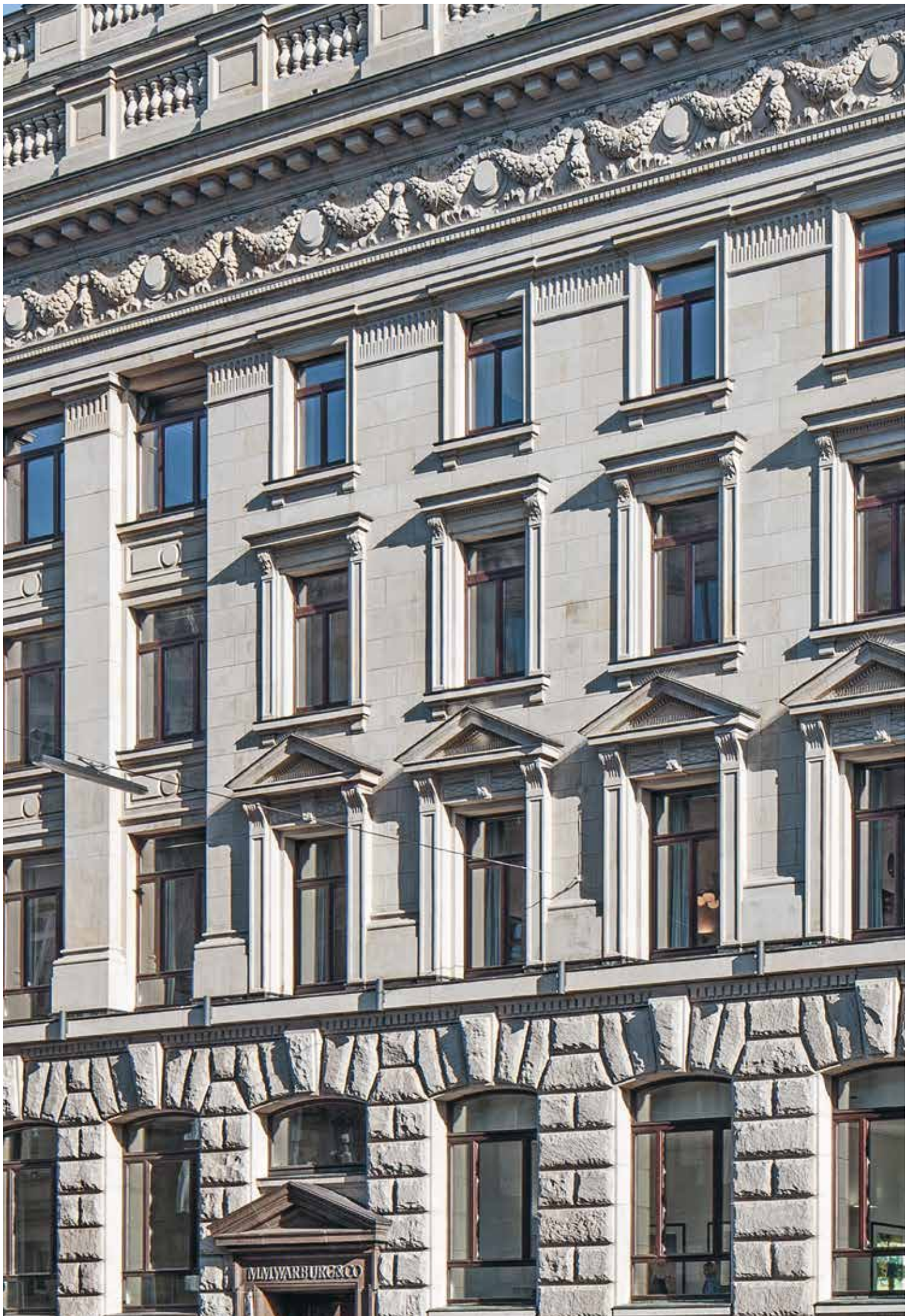


M.M.WARBURG & CO (AG & CO.) KGAA

Ferdinandstraße 75
20095 Hamburg
Telefon +49 40 3282-0
Fax +49 40 3618-1000
info@mmwarburg.com
www.mmwarburg.de

»Im Grunde sind es doch die Verbindungen mit Menschen, welche dem Leben seinen Wert geben, und je tiefer eingehend sie sind, desto mehr fühlt man, worin doch zuletzt der eigentliche Genuß steckt – die Individualität.«

Wilhelm von Humboldt



WIVARBURGSCO



Seien Sie unser Gast in der Ferdinandstraße 75 in Hamburg, unserem Hauptsitz - oder besuchen Sie uns an einem unserer Standorte in Deutschland. Erleben Sie die Atmosphäre von mehr als 220-jähriger Verlässlichkeit, Erfahrung und Persönlichkeit.



Manuela Better und Patrick Tessmann von
M.M.Warburg & CO.

LIEBE LESERIN, LIEBER LESER,

willkommen bei M.M.WARBURG & CO,
herzlich willkommen.

Im Namen aller Mitarbeiterinnen und Mitarbeiter
dürfen wir Sie durch die folgenden Seiten begleiten,
auf denen wir Ihnen etwas näherbringen möchten:
das *Warburg-Gefühl*.

»Was sollen Gefühle?«, mögen Sie sich fragen. Geht es
bei einer Bank nicht um Zahlen und Fakten, geht es
nicht um das Geld und Vermögen, deren Wahrung und
Mehrung? Natürlich, aber das ist *selbstverständlich* –
wir möchten hier versuchen, über Selbstverständliches
möglichst wenig, über das, was uns auszeichnet und von
anderen unterscheidet, umso mehr zu sprechen.

Viel Freude bei der Lektüre wünschen Ihnen
MANUELA BETTER UND PATRICK TESSMANN



WIR SIND MEHR ALS EINE BANK.

Wir verkörpern Geschichte, Gegenwart und Zukunft im Bankgeschäft – schon seit 1798. Wir sind eigenständig und autark, unabhängig und auf der Höhe der Zeit.

Wir gehen mit Ihrem Vermögen um, als wäre es unser eigenes: Wir können von Chancen begeistert sein, agieren aber aus der Erfahrung heraus risiko- und wertbewusst, mit kühlem Kopf.

Wir glauben nicht nur an das, was wir für Sie tun – wir stehen hinter jeder unserer Empfehlungen. Unsere Überzeugungen sind gewachsen und gereift, denn sie basieren auf Erfahrungen aus über 220 Jahren. Und auch heute noch sichert ein stabiler Gesellschafterkreis die Unabhängigkeit unseres Handelns.

Da die letzten Jahrzehnte gezeigt haben, dass diese Maxime leider nicht selbstverständlich ist, erwähnen wir sie: Wir machen keine Geschäfte allein ihrer selbst wegen.

Wir suchen keine flüchtigen Erfolge, sondern schaffen dauerhafte Werte und langfristige Erträge.

Wir sind mehr als Private Banking und Family Office – wir sind eine *private unabhängige mittelständische Bank mit einem breiten und starken Angebot.*

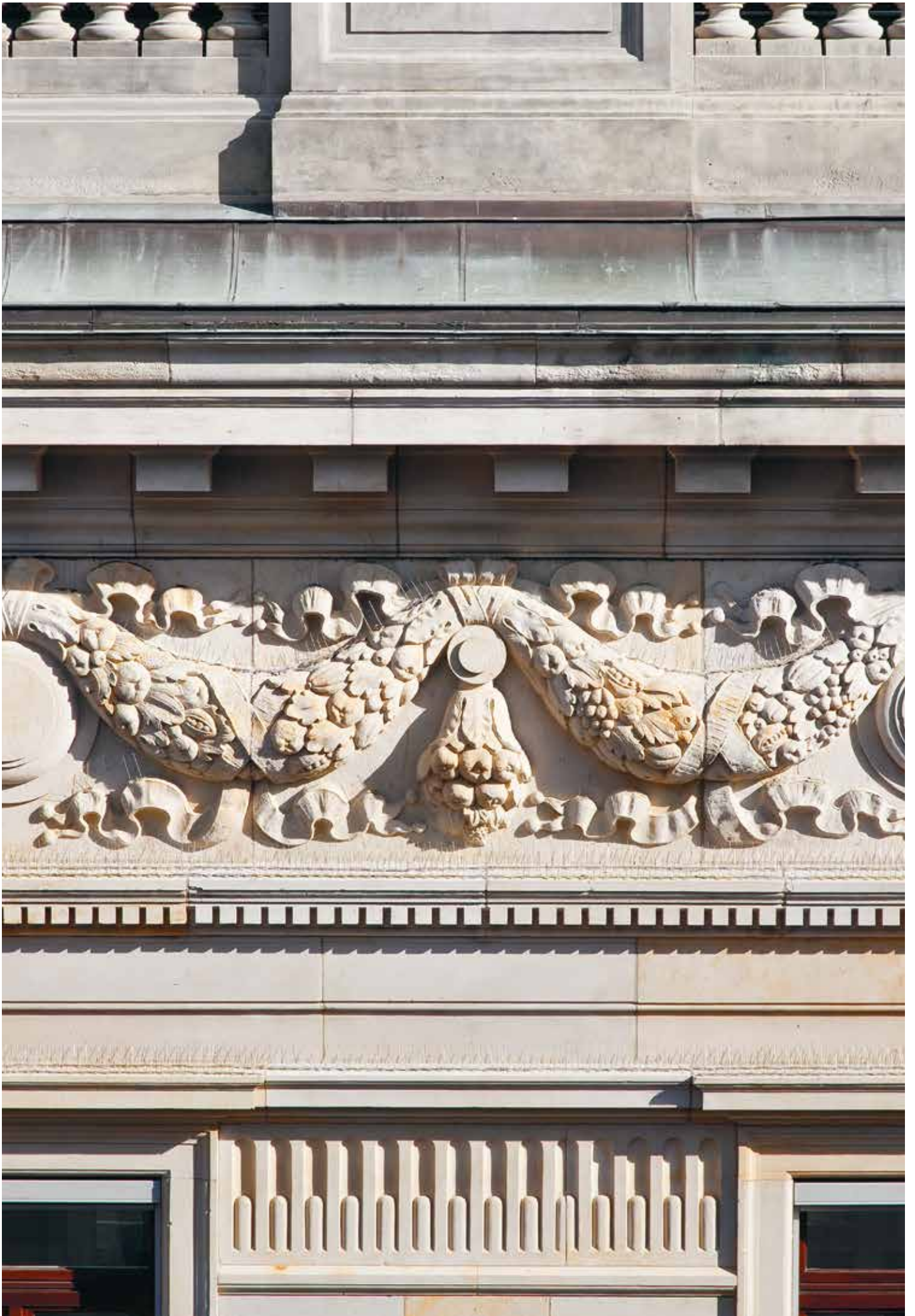


STARK IST, WER UNABHÄNGIG IST.

Stärke war und ist für uns keine Frage von Größe oder Bilanzsumme. Stärke definiert sich für uns nicht über Quantität. *Stärke – das bedeutet für uns die Unabhängigkeit in Geist und Handeln, die wir zum Zweck des Vermögenserhalts und dessen Mehrung einsetzen. Dies zeichnet unsere Persönlichkeit aus.*

Jede Persönlichkeit wird durch den je eigenen Charakter bestimmt – so bieten Ihnen die singulären Charaktere in der Warburg Gruppe große Vorteile:
Ein jeder hat seine eigene Expertise, ein jeder ist in seiner Region verwurzelt – auf Seite 22 sehen Sie, wo Sie uns auch in Ihrer Nähe finden.

Wo erforderlich, bündeln wir die Expertisen, kommen unsere Experten aus verschiedenen Standorten zusammen, um für *Sie* die besten Lösungen zu erarbeiten.



UNABHÄNGIG IST, WER FÜR SICH STEHT.

Von Beginn an haben wir großen Wert auf unsere Unabhängigkeit gelegt. In unserem Gründungsjahr 1798 dichtet Friedrich Schiller seine Balladen *Die Bürgschaft* und *Der Kampf mit dem Drachen* – passend dazu legen Moses Marcus und Gerson Warburg das Fundament für eine lange Bankgeschichte.

Heute stehen wir fest und sicher auf unseren vier Säulen *Private Banking, Asset Management, Corporate Banking* und *Capital Markets*.

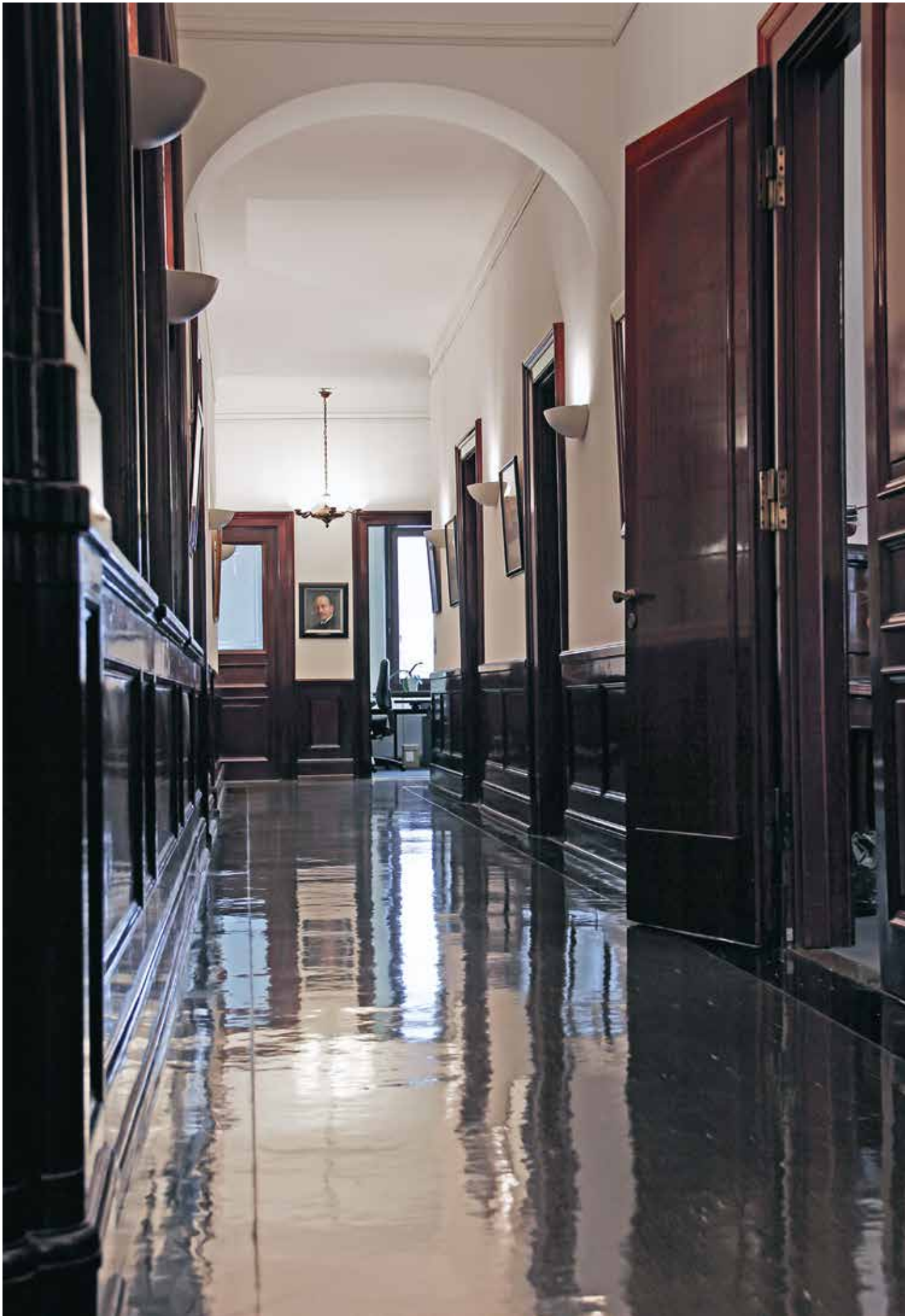
Darüber hinaus finden Sie in unserem Netzwerk eine Reihe weiterer Angebote – über alle hinweg gilt unser Anspruch an Qualität für das, was wir Ihnen offerieren.



VERTRAUEN GEWINNT ZUKUNFT, JEDEN TAG.

Geschichte und Tradition schaffen Kontinuität – Kontinuität schafft Vertrauen. Deshalb sind so manche unserer Kunden über Generationen hinweg mit uns verbunden.

Sie haben Vertrauen in unsere Verlässlichkeit und – um ein im heutigen Wirtschaftsleben selten gebrauchtes Wort in seinem besten Sinne zu nutzen – in unsere *Treue*. Wir sind verlässliche Partner, auch wenn Unternehmer einmal in schwieriges Fahrwasser kommen.



WIR ARBEITEN IM AKKORD.

Unsere volkswirtschaftlichen Analysen sind fundiert, die dahinterstehenden Experten vielfach ausgezeichnet. Unser *Asset Management* greift auf eine Bandbreite von exzellenten Daten und Einschätzungen zurück.

Warburg Research bietet mit mehr als 200 Einzeltiteln die umfangreichste Coverage für den deutschen Markt.

Die Ergebnisse unseres Research sowie unserer Analysen stimmen wir mit Ihren Interessen und Bedürfnissen ab – so entstehen die für Sie passenden Empfehlungen zu Märkten und Unternehmen, entsteht die *Warburg-Qualität* im Akkord aus Kenntnisreichtum, Persönlichkeit und individueller Lösung.

Unser Leistungsspektrum auf Seite 23 zeigt Ihnen, bei welchen Themen wir Sie unterstützen können – unsere Töchter bieten Ihnen spezielle Kompetenzen für spezielle Herausforderungen.

Ihr Erfolg ist unser Ziel – daher nehmen wir auch gern geprüfte Angebote renommierter Anbieter in unsere Abwägungen auf.

Wir machen die große Welt möglicher Investments für Sie verständlich, überschaubar, passend – sprich wir machen sie erreichbar.



WIR SIND UNTERNEHMER FÜR UNTERNEHMER.

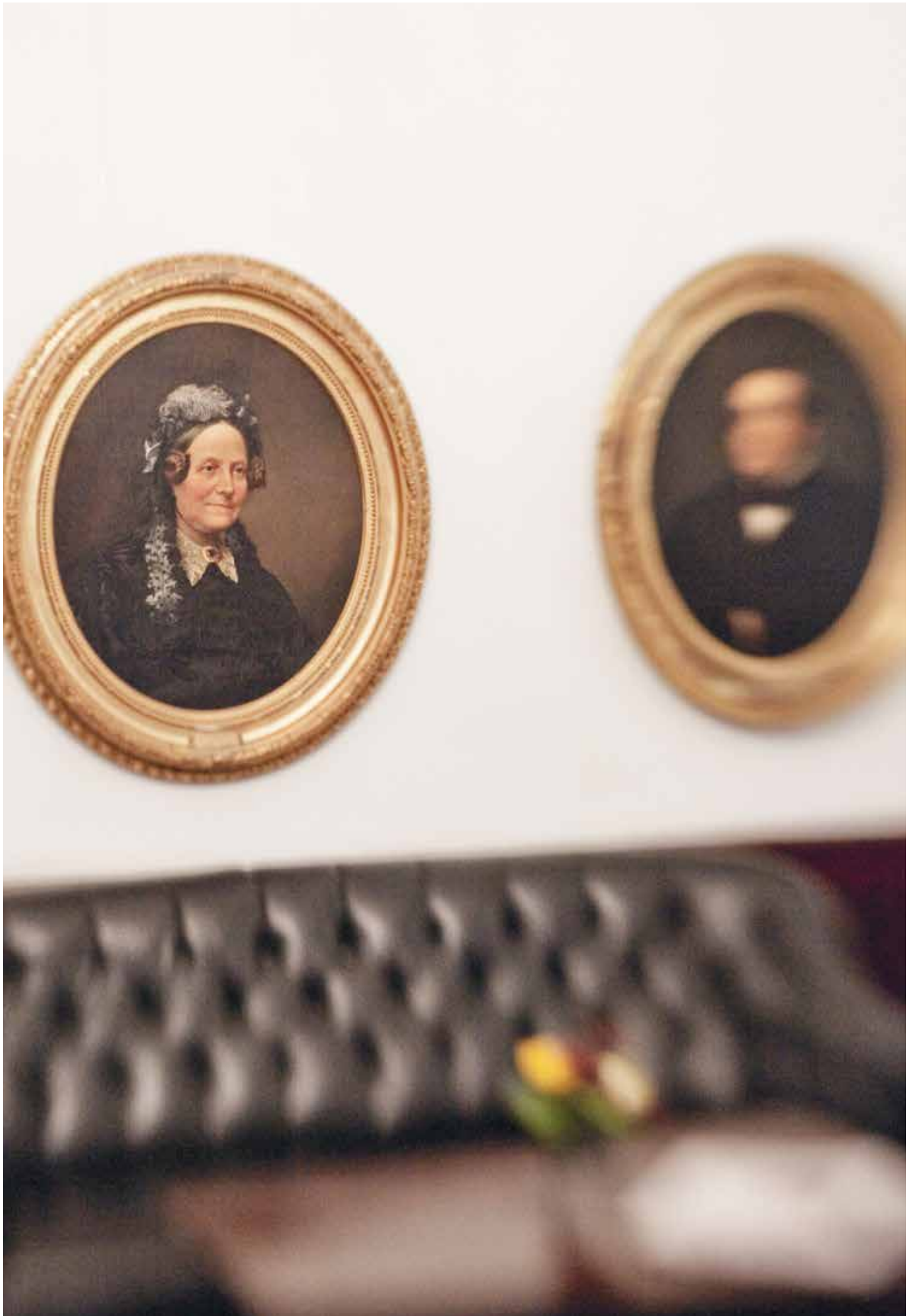
Wir denken und handeln unternehmerisch:

Wir verstehen uns als Ihr Partner auf *Ihrem persönlichen unternehmerischen Weg* – wir tun uns mit Ihnen zusammen, um Ihren Erfolg zu sichern.

Mit Finanzdienstleistungen von der Stange einer Großbank ist Ihnen zumeist wenig geholfen – deshalb legen wir bei der Begleitung von Unternehmern und Investoren Wert auf die Warburg-typische, individuelle Qualität, die mit dem direkten, persönlichen Draht beginnt: Unsere Mitarbeiterinnen und Mitarbeiter sind Ihre Ansprechpartner und begleiten Sie oft über Jahre hinweg.

Gern arbeiten wir für und mit Start-ups, Entrepreneuren und jungen Unternehmern, begleiten Unternehmen im Umbruch und sind Ihre Mergers-&-Acquisitions-Experten.

Nachfolgeregelungen gestalten wir ebenso wie mögliche Verkäufe, wobei Ihnen unser weitgesponnenes Warburg-Netzwerk zur Verfügung steht.



ERFOLG VERPFLICHTET - UNS AUCH ZUM ENGAGEMENT.

Wir nehmen unsere der Volkswirtschaft dienende Funktion ernst und teilen erwirtschaftete Erfolge mit der Gesellschaft, indem wir uns sozial und kulturell engagieren – für uns ist diese Selbstverpflichtung sehr lange schon selbstverständlich. Seit vielen Jahrzehnten übernehmen wir auch dort Verantwortung, leisten einen Beitrag für eine menschenfreundliche Gesellschaft, unterstützen gezielt und wirksam.

»Wir Hamburger lassen keinen von uns über Bord gehen«, sagte Max Warburg 1913 und legte mit diesem Gedanken damals den Grundstein für die Hamburgische Gesellschaft, die heute Hamburgische Brücke heißt. Sie unterstützt Menschen, die Hilfe brauchen, einfach und direkt; die Warburg-Melchior-Olearius-Stiftung widmet sich der Kultur und Denkmalpflege sowie in Not geratenen Mitarbeiterinnen und Mitarbeitern; wir fördern gesellschaftliches Engagement und Leistungs- und Breitensport. Und unsere Gesellschafter, Partner und Mitarbeiter engagieren sich vielfältig.



DIE EHRFURCHT VOR DER VERGANGENHEIT UND DIE VERANTWORTUNG GEGENÜBER DER ZUKUNFT GEBEN FÜR DAS LEBEN DIE RICHTIGE HALTUNG.

Dietrich Bonhoeffer

Politische Umwälzungen, Weltkriege, Geldentwertungen, Weltwirtschaftskrisen, Verwerfungen an den Börsen und permanenter globaler Wettbewerb – unsere Solidität verdanken wir auch unseren Erfahrungen aus mehr als zwei Jahrhunderten.

Im Jahre **1798** gründen die Brüder Moses Marcus und Gerson Warburg die Bank.

1867 zieht sie in die Ferdinandstraße 75 – bis heute befindet sich hier ihr Hauptsitz.

1893 werden die Brüder Max M. und Paul Warburg Teilhaber. Die vierte Generation der Familie übernimmt das Steuer und prägt M.M.Warburg & CO als eines der herausragendsten Bankhäuser im Deutschen Reich. So wurde Warburg **1905** ins Bundesanleihenkonsortium aufgenommen.

Bei ihrem 100. Geburtstag **1898** hat die Bank 53 Mitarbeiterinnen und Mitarbeiter sowie ein Eigenkapital in Höhe von 5,7 Millionen Reichsmark.

1911 bis **1913** wird das Bankhaus in der Ferdinandstraße unter der Leitung des Architekten Martin Haller neu gebaut.

Carl Melchior wird **1917** der erste Teilhaber der Bank, der nicht der Familie Warburg entstammt.

Im Februar **1933** beginnt die nationalsozialistische Dif-famierungskampagne »Jüdische Weltverschwörung«, der bis **1937** alle jüdischen Privatbanken in Deutschland zum Opfer fallen.

1938 emigriert Max M. Warburg in die USA und übergibt das Haus in die Hände von Dr. Rudolf Brinckmann und Paul Wirtz.

1941 wird die Bank auf Anweisung der Nationalsozialisten in Brinckmann, Wirtz & Co umfirmiert.

1949 wird die Familie Warburg wieder Gesellschafter.

Eric M. Warburg tritt **1956** als Partner in die Bank ein.

1969 wird das Haus in M.M.Warburg-Brinckmann, Wirtz & Co umfirmiert.

Eric's Sohn Max Warburg wird **1982** Partner und vertritt als Gesellschafter die sechste Familiengeneration.

1986 tritt Dr. Christian Olearius als Sprecher der persönlich haftenden Gesellschafter ein.

Die Bank nimmt **1991** ihren ursprünglichen Namen wieder an und firmiert seitdem unter M.M.Warburg & CO.

Seit dem Umzug des Bankhauses Löbbecke an den Bebelplatz **2007** ist die Warburg Bank im historischen Bankenviertel der Bundeshauptstadt vertreten.

Im Jahr **2014** wechseln Dr. Christian Olearius (Vorsitzender) und Max Warburg (stellvertretender Vorsitzender) in den Aufsichtsrat.

Die Tochtergesellschaften Bankhaus Hallbaum, Bankhaus Löbbecke, Carl F. Plump und Schwäbische Bank verschmelzen **2016** mit der M.M.Warburg & CO und firmieren fortan als Zweigniederlassungen.

Dr. Christian Olearius und Max Warburg ziehen sich **2020** von ihren Mandaten im Aufsichtsrat zurück.

Die Geschichte geht weiter.

WIR SIND FÜR SIE DA, IN IHRER NÄHE.

M.M.Warburg & CO (AG & Co.) KGaA Hauptsitz

Ferdinandstraße 75
20095 Hamburg
Telefon +49 40 3282-0
www.mmwarburg.de

Geschäftsstelle Berlin

Behrenstraße 36
10117 Berlin
Telefon +49 30 88421-0

Geschäftsstelle Braunschweig

Petritorwall 22
38118 Braunschweig
Telefon +49 531 48011-0

Geschäftsstelle Bremen

Am Markt 19
28195 Bremen
Telefon +49 421 3685-0

Geschäftsstelle Frankfurt

Liebigstraße 6
60323 Frankfurt am Main
Telefon +49 69 505071-0

Geschäftsstelle Hannover

An der Börse 7
30159 Hannover
Telefon +49 511 3012-0

Geschäftsstelle Köln

Brückenstraße 17
50667 Köln
Telefon +49 221 27294-0

Geschäftsstelle München

Maximilianstraße 2
80539 München
Telefon +49 89 255596-0

Geschäftsstelle Osnabrück

Möserstraße 27
49074 Osnabrück
Telefon +49 541 35893-0

Geschäftsstelle Stuttgart

Königstraße 28
70173 Stuttgart
Telefon +49 711 22922-0

MARCARD, STEIN & CO AG

Ballindamm 36
20095 Hamburg
Telefon +49 40 32099-0
www.marcard.de

M.M.Warburg & CO Hypothekenbank AG

Colonnaden 5
20354 Hamburg
Telefon +49 40 355334-0
www.warburghyp.de

WARBURG INVEST

Kapitalanlagegesellschaft mbH

Ferdinandstraße 75
20095 Hamburg
Telefon +49 3282-5100
www.warburg-fonds.com

Warburg Invest AG

An der Börse 7
30159 Hannover
Telefon +49 511 12354-0
www.warburg-invest-ag.de

Warburg Research GmbH

Ferdinandstraße 75
20095 Hamburg
Telefon +49 40 309537-0
www.warburgresearch.de

IHR ERFOLG, UNSER ZIEL.

Geschäftskunden begleiten wir bei diesen Themen

Mergers & Acquisitions

- Kauf- und Verkaufsmandate
- Privatisierungen
- Private Placements
- Restrukturierungen

Debt & Mezzanine Markets

- Strukturierung der Finanzierung
- Debt Advisory
- Anleihen/Schuldscheine
- Mezzanine Finanzierung

Equity Capital Markets

- Börsengänge
- Kapitalerhöhungen
- Erwerbsangebote
- Technische Abwicklung

Institutional Equities

- Equity Sales & Sales Trading
- Equity Research
- Market Making
- Roadshow Management

Fixed Income & Currencies

- Fixed Income Sales
- Liquidity Management
- Interest & Currency Management
- Structured Solutions

Finanzierung & Kredit

- Kurz- / mittelfristige Finanzierungen
- Working-Capital-Finanzierungen
- Unternehmensfinanzierungen
- Import- und Exportfinanzierungen
- Projekt- und Sonderfinanzierungen
- Eigenkapitalfinanzierungen
- Schiffsfinanzierungen
- Immobilienfinanzierungen

Für Privatkunden sind wir da mit

- Vermögensanalyse & Vermögensplanung
- Vermögensverwaltung
- Wertpapierberatung
- Finanz- und Nachfolgeplanung
- Vererben und Erben
- Stiftungsberatung
- Beteiligungen
- Finanzierungen
- Unternehmensresearch und volkswirtschaftliche Analysen
- Family Office
- Digitale Finanzdienstleistungen

Institutionellen Kunden bieten wir

- Publikumsfonds
- Spezialfonds
- Portfoliomanagement
- Institutsspezifische Betreuung von Versicherungen, Pensionskassen, Versorgungswerken, Sparkassen, Unternehmen und Anlagegesellschaften
- Wertpapiere
- Immobilien
- Alternative Investments

Sollten Sie Informationen zu einem Stichwort vermissen, das Ihnen wichtig ist – fragen Sie bitte gern. Zur Ergänzung und Vertiefung möchten wir Sie auf unsere Internetseite hinweisen, auf der Sie weitere Informationen finden: www.mmwarburg.de

**JA, WIR SIND MEHR ALS EINE BANK -
WIR BIETEN ... EIN ZUHAUSE.**

Wir bewahren Werte und schaffen neue.

Wir leben unsere Geschichte, ihre Tugenden und Traditionen in der Gegenwart und tragen sie in die Zukunft.

Wir handeln global und stehen für das, was wir sagen.

Seit mehr als 220 Jahren vermehren wir Vermögen, denen wir das Zuhause einer unabhängigen Privatbank in Deutschland bieten, und sind der verlässliche Partner von Unternehmerinnen und Unternehmern.

Wir sind Warburg. *Herzlich willkommen.*

»Ich brauche nur das zu tun,
was ich will, und nicht, was die
anderen von mir erwarten. In der
Gemeinschaft ist es leicht, nach
fremden Vorstellungen zu leben.
In der Einsamkeit ist es leicht, nach
eigenen Vorstellungen zu leben –
aber bewundernswert ist der,
der sich in der Gemeinschaft die
Unabhängigkeit bewahrt.«

Ralph Waldo Emerson

© M.M.WARBURG & CO

Unabhängige Privatbank in Deutschland

Stand: November 2021

Text und Gestaltung durch Groothuis, Gesellschaft der Ideen und
Passionen mbH, Hamburg / www.groothuis.de

Bildnachweis: Seite 1, 8: Aloys Kiefer, Seite 2, 3: Christian O. Bruch,
Seite 4: Thomas Eibenberger, Seite 6, 10, 12, 18: Anja Itter, Seite 14:

Alexandra Hristozova, Seite 16: Torsten Kollmer

Gesetzt aus der Minion Pro und der Gotham

»Die Warburg Bank kann Dinge,
die andere nicht können.
Dorthin gehen Sie auch heute noch,
wenn Sie als exklusiver Kunde nach einer
maßgeschneiderten Finanzierungslösung suchen.«

DIE ZEIT